



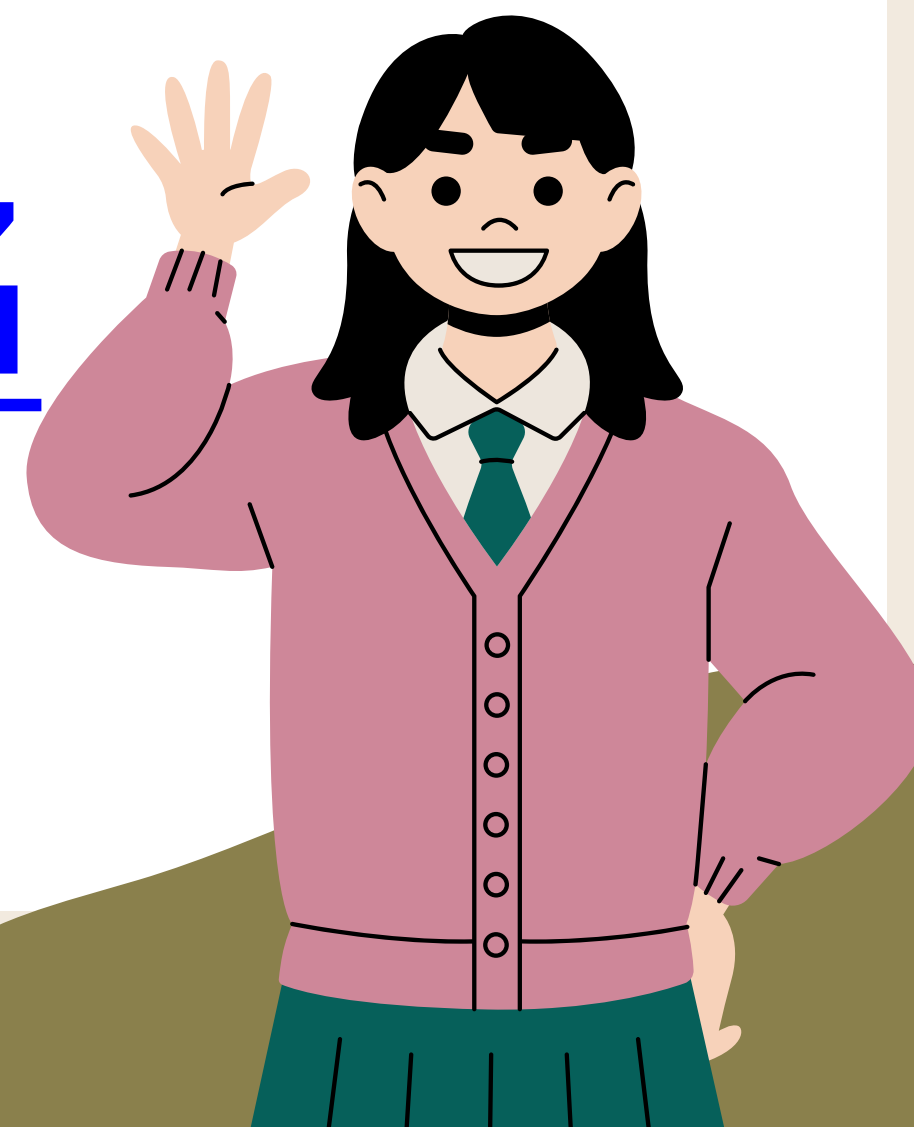
全國高中數理能力檢定  
Advanced Placement eXams

# 報名流程

➤ 個資填寫

➤ 清寒、低收報名

➤ 報名注意事項





全國高中數理能力檢定  
Advanced Placement eXams

# 報名流程

## 個資填寫



# 進入報名網站，選擇最新的報名屆數

<https://apx.stem.lasercenter.nycu.edu.tw/>



國立陽明交通大學  
NATIONAL YANG MING CHIAO TUNG UNIVERSITY



陽明交大雷射系統研究中心

85% 以上考生

願意推薦同學參加的檢定

**APX 第 12 屆**  
全國高中數理能力檢定  
Advanced Placement eXams

初級/中級/中高級/高級  
(適合高中職在學學生)

**GO**

查詢第 **12** 屆APX成績

檢定日期：112年07月16日 (日)

**APX 第 13 屆**  
全國高中數理能力檢定  
Advanced Placement eXams

初級/中級/中高級/高級  
(適合高中職在學學生)

**GO**

第 **13** 屆APX**實體檢定**

報名日期：11月08日 (三) ~ 12月06日 (三)

檢定日期：113年01月28日 (日)

進入報名網站，點選【報名】→【個資填寫】



≡ 認識APX

≡ 檢定資訊

≡ 報名簡章

≡ 報名

APS研習

APL

≡ 我的資訊

個資填寫

我要報名

加入團報

學校團報

個人團報

中、北一女、武陵、中一中、中女中、  
一中、南女中、雄中、雄女、屏中、屏  
、花中、花女、薇閣、東山等各大名校

全國 **300** 多所高中學長姊

提升與評估數理能力的最佳選擇

馬上報名 ▶▶

# 進入【個資填寫】輸入考生資料

首頁 > 填寫個資

- 請正確填寫考生個人資料，避免影響個人權益。
- 個資僅使用於APX之選科、繳費、核對身分使用等，絕不外流，請放心填寫。

## 個人資訊

身分證字號: \*

A12345678

請輸入正確的身分證(居留證)號碼!

生日(民國): \*

生日(民國) YYYY-MM-DD

112年十一月						
一	二	三	四	五	六	日
30	31	1	2	3	4	5
6	7	8	9	10	11	12
13	14	15	16	17	18	19
20	21	22	23	24	25	26

日後查詢資料的依據!

點選2下年份可快速選擇

輸入身分證(英文請輸入大寫)  
(系統會判斷是否正確)

生日以日曆框點選

生日(民國) YYYY-MM-DD

87年

一月 二月 三月 四月

五月 六月 七月 八月

九月 十月 十一 十二

清除 月 月

生日(民國) YYYY-MM-DD

79年-88年

78 79 80 81

82 83 84 85

86 87 88 89

清除

# 輸入考生資料，完成後點選【儲存，下一頁】

請確實填寫身分證字號以及生日，將作為日後查詢資料的依據！

考區：\*

請選擇...

有12個考區可選擇，選擇您檢定當日所在的縣市考區，報名截止後不可修改

學校：\*

請輸入學校名稱文字，再'勾選'正式校名

年級/身分：\*

系統為模糊搜尋，輸入學校關鍵字就會跳出選項可點選  
例如：學校為【建國中學】，輸入【建國】兩個字，就會跳出【市立建國中學(臺北市)】可點選

姓名：\*

請輸入姓名

地址：\*

縣市

鄉鎮市區

請輸入地址

清寒/低收/中低收證明上傳

凡屬清寒家庭、低收入戶、中低收入戶者請上傳證明文件。

請先閱讀並同意檢定報名須知

儲存, 下一頁

資料填寫完成後，請閱讀檢定須知並點選【儲存，下一頁】

# 點選【儲存，下一頁】後會回到報名網站



購物車圖案旁有出現您的姓名代表成功登入



≡ 認識APX

≡ 檢定資訊

≡ 報名簡章

≡ 報名

APS研習

APL

≡ 我的資訊

登出

建中、北一女、武陵、中一中、中女中、南一中、南女中、雄中、雄女、屏中、屏女、花中、花女、薇閣、東山等各大名校

暨全國 **300** 多所高中學長姊

提升與評估數理能力的最佳選擇

馬上報名 ▶▶



全國高中數理能力檢定  
Advanced Placement eXams

報名流程

清寒、低收

報名





# 如何上傳清寒、低收證明文件

點選【我的資訊】 → 【證明文件上傳】

認識APX 檢定資訊 報名簡章 報名 APS研習 APL 我的資訊

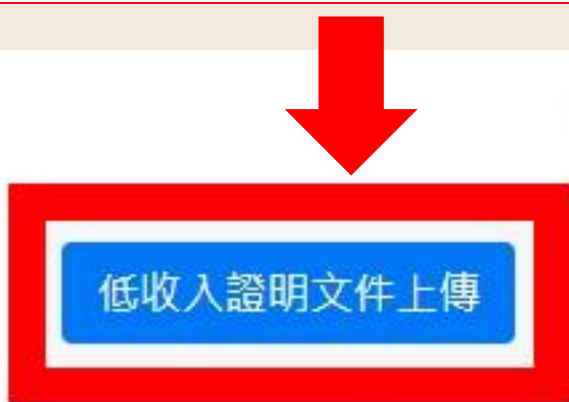
證明文件上傳

已報名科目  
訂單  
購物車  
個資修改  
第十一屆資料查詢

報名檢定即可參加  
高中STEM線上研習  
化學 數學 醫學 生物科技  
POINT / 應用講座

# 上傳清寒、低收證明文件

1. 點選【低收入證明文件上傳】出現上傳區域



2. 點選【選擇檔案】從裝置中選擇文件



**注意：格式限定pdf、jpg、png、doc、docx，且檔案大小勿超過3MB，若為jpeg檔，請自行轉檔為可上傳格式**

3. 選擇檔案後，點選【低收入證明文件上傳】



清寒/低收/中低收/特殊身分 報名 完整流程



# 確認證明文件是否上傳成功

首頁 > 我的 > 證明

低收入證明文件上傳

之前上傳檔案: 下載

注意：證明文件上傳完成後，報名費不會馬上變成0元，需等待身分審查通過(約2-3個工作天)才可享有免費報名資格

上傳低收入證明文件成功!

成功上傳會顯示【上傳低收入證明文件成功!】  
若未顯示請重新進行證明文件上傳流程

清寒/低收入/中低收入/特殊身分 報名 完整流程



1. 填個資



2. 清寒/低收入/中低收入/特殊證明  
上傳



3. 清寒/低收入/中低收入/特殊身分 通過  
(Mail通知)



4. 選擇科目加入購物車  
繳交檢定費  
(免費)

# 清寒、低收身分審查通過確認

APX全國高中數理能力檢定-第十三屆

低收審查通過

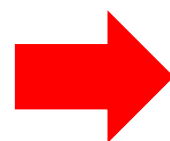
收件匣 x



APX全國高中數理能力檢定 透過

寄給 測試帳號

審查通過後系統會寄出通知信至報名資料填寫的信箱，收到通知信後即可回到網站選購科目



全國高中數理能力檢定  
Advanced Placement eXams

## 第十三屆 APX全國高中數理能力檢定

測試帳號, 您好：

您於APX全國高中數理能力檢定 低收入身分審查，已通過！

編號：[REDACTED]

身分證字號：[REDACTED]

生日(民國)：[REDACTED]

姓名：測試帳號

手機：[REDACTED]

Email：[REDACTED]

考區：台南

行動不便：不是

# 點選【報名】 → 【我要報名】 至選購科目畫面

APX 全國高中數理能力檢定  
Advanced Placement eXams

購物車 0 用戶

≡ 認識APX    ≡ 檢定資訊    ≡ 報名簡章    **≡ 報名**    APS研習    APL    ≡ 我的資訊

登出    個人資料

**我要報名**  
加入團報  
學校團報  
個人團報

即可參加 [EM 應用科技研習講座]

**金銀銅牌**  
各科成績敘獎  
前 1~5% 應考生

**35%**  
獲獎同學  
錄取頂大

出席頒獎典禮  
加發獎學金

# 點選【報名】將科目加入購物車

## 考科選擇說明

同一科目，初級、中級、中高級、高級只能擇一報名

## 折扣優惠說明

## 團體報名折扣代碼說明

點選想報名考科旁的【報名】按鈕，即可將科目加入購物車

您具有清寒/低收/中低收身分，免檢定費!

### 科目名稱

數學 (初級)



### 檢定費

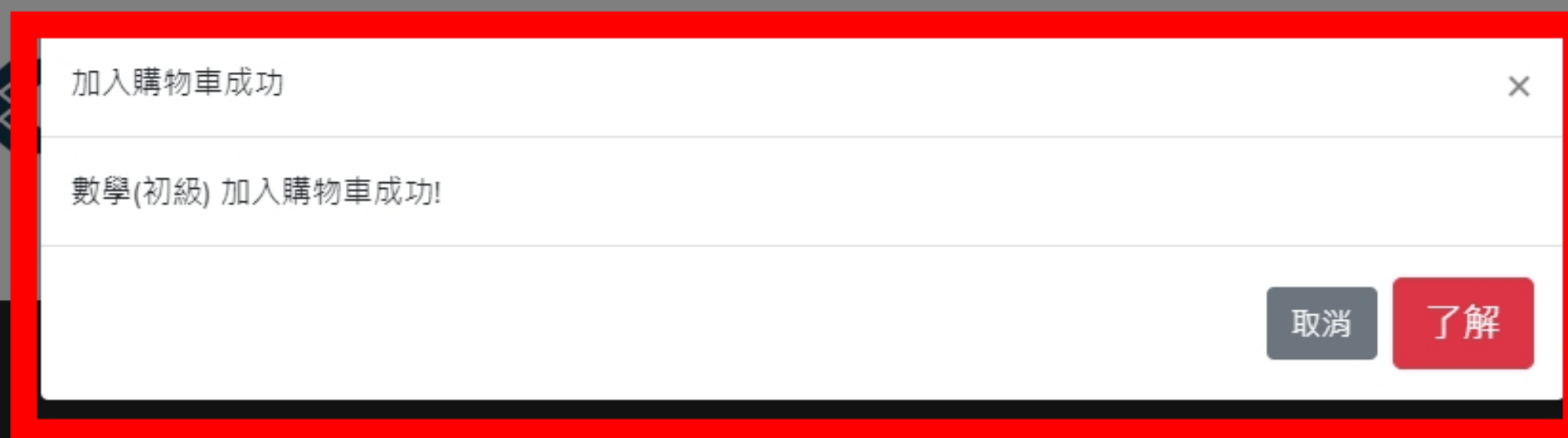
550

### 報名

報名

注意：檢定費用欄位仍會顯示科目金額，有加入購物車的科目系統才會帶入優惠顯示0元

# 報名考科成功加入購物車提醒視窗



成功將科目加入購物車會跳出提醒視窗，點選【了解】即可關閉

# 確認科目數與金額

購物車會顯示您當前已選購的科目數與合計金額

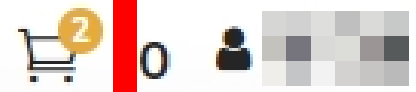


≡ 認識APX

≡ 檢定資訊

≡ 報名簡章

登出



## 科目檢定費



0

數學 (初級)



0

生物 (初級)



≡ 我的資訊

考科選擇說明

同一科目，

折扣價

確認科目數與金額正確，可點選【前往繳費】進行結帳流程



合計:

0

前往繳費



# 再次確認報名科目、級別與金額

🏠 首頁 > 我的 > 購物車

### 科目檢定費

科目示意圖	科目名稱	費用	×
	數學	0	×
	生物	0	×
總計		0	

確認報名科目、級別與金額皆正確，可點選【確認結帳】進行付款流程

**確認結帳**

# 再次確認報名科目、級別與金額

首頁 > 繳費 > 訂單確認

訂單確認 個人確認 付款 完成

下一步

### 科目報名費

科目示意圖	科目名稱	費用
	數學	0
	生物	0
總計		0

確認報名科目、級別與金額皆正確，請點選【下一步】

# 確認考生身分

首頁 > 繳費 > 訂單確認-步驟二



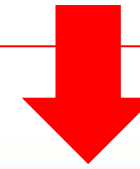
訂單確認



個資確認

完成

輸入完生日後，請點選【下一步】



上一步

下一步

- 請正確填寫考生個人資料，避免影響個人權益。
- 個資僅使用於APX之選科、繳費、核對身分使用等，絕不外流，請放心填寫。

## 個人資訊

身分證字號: \*

A123456789

生日(民國): \*

生日(民國) YYYY-MM-DD

為確認考生身分，請再次點選生日，  
輸入正確生日後，系統會自動跳出  
先前填寫的考區、學校等資料

2年十一月"二次，可快速跳選年/月)

請先填寫身分證字號以及生日，系統將自動帶出您先前所填寫資料！  
如果身份證字號不是您的，請先按[登出!](#)

# 完成0元報名費結帳流程

首頁 > 繳費 訂單確認-費用全免

訂單確認 個資確認 付款 完成

回報名科目資訊頁

付款方式 費用全免

符合低收資格 費用全免

**完成結帳流程後會顯示【符合低收資格 費用全免】**

學生身分證  
學生姓名

付款金額  
訂單狀態  
繳費狀態

0  
付款完成  
成功

# 確認是否完成報名(已完成畫面)

繳費完成後可點選【我的資訊】→  
【已報名科目】，【有效科目】顯示的  
科目代表報名成功

The screenshot displays a user interface for course registration. At the top, a navigation bar includes '我的資訊' (My Information), '證明文件上傳' (Upload Certificate), '已報名科目' (Registered Courses), '訂單' (Orders), '購物車' (Shopping Cart), '個資修改' (Edit Profile), and '第十一屆資料查詢' (11th Edition Information Query). Below this, the '有效科目' (Valid Courses) section lists two courses:

課程名稱	類型	費用	繳費方式
數學 - 初級 ( PNNoBqj9vB )	課程費	0	費用全免
生物 - 初級 ( PjqpOd6K9R )	課程費	0	費用全免

Each course entry includes a thumbnail image (e.g., 'APX-初級 數學' and 'APX-初級 生物') and a '退費' (Refund) button on the right. A red box highlights the '有效科目' header, and another red box highlights the '繳費方式 費用全免' (Payment Method: Free of Charge) for both courses. A red arrow points from the text box to the '已報名科目' menu item.

# 確認是否完成報名(未完成畫面)



0 測試帳號

≡ 認識AP

登出

若【已報名科目】顯示【目前沒有有效科目】，代表尚未完成報名，請重新進行0元報名費結帳流程

🏠 首頁 > 我的 > 科目

目前沒有有效科目



全國高中數理能力檢定  
Advanced Placement eXams

報名流程

# 報名注意 事項



# 報名注意事項

科目折扣計算方式以**單次結帳(同一筆訂單)**總科目數  
例:A同學第一次購買3個科目，下一次再買1個科目時**無法累加為4科**(85折或8折)**的優惠**，需同一筆訂單滿4科才可享有85折或8折優惠

若無證明文件證明家境清寒或低收入，可請里長開立相關證明或學校師長推薦證明信，我們會進行審核，審核通過後即可申請「APX」免費報名補助

若低收入通過前或加入團報前產生有報名費的訂單，重新加購正確金額科目即可，先前產生的未繳費訂單無須理會，系統會以您完成結帳流程的訂單安排考科

完成繳費後發現報錯**級別**需退費後重新進行報名流程  
例:報名初級後想改報名中高級，需先點選退費後重新選購正確級別與科目

因清寒、低收入證明文件需審查時間，建議盡快完成上傳，避免錯過報名期限